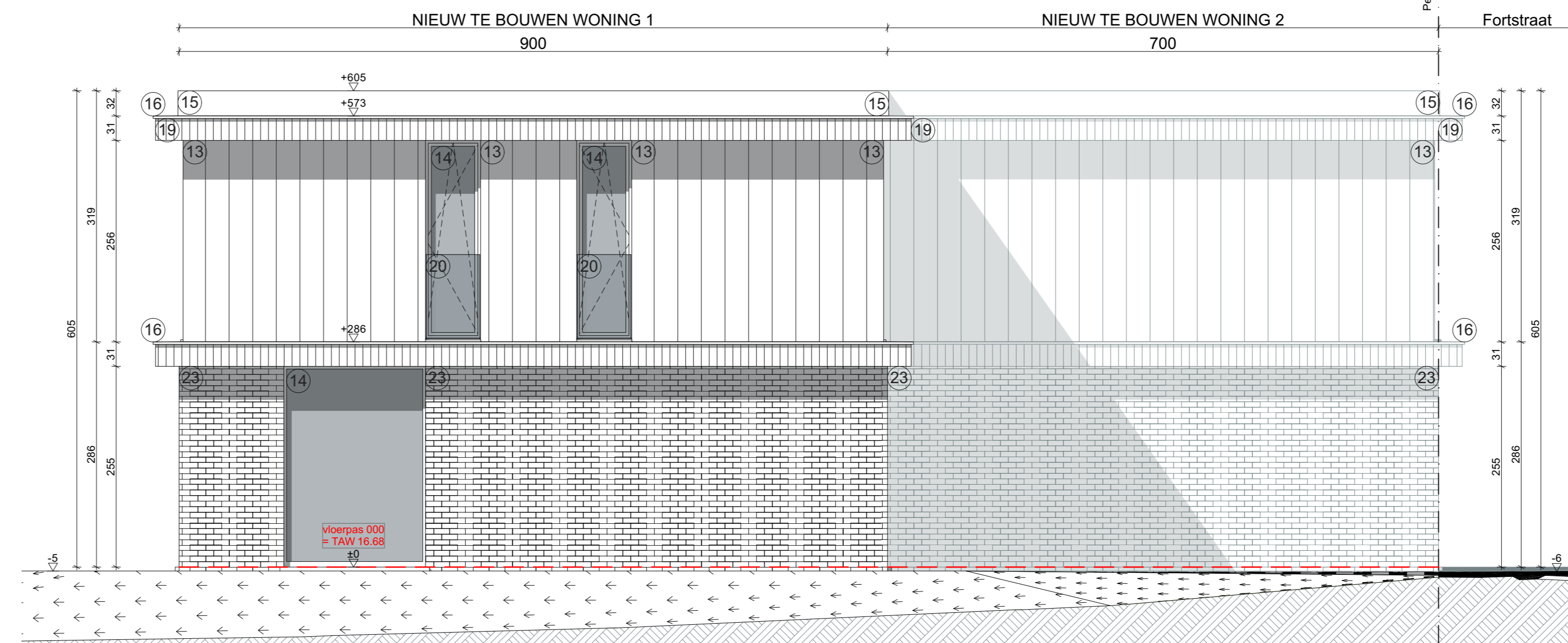
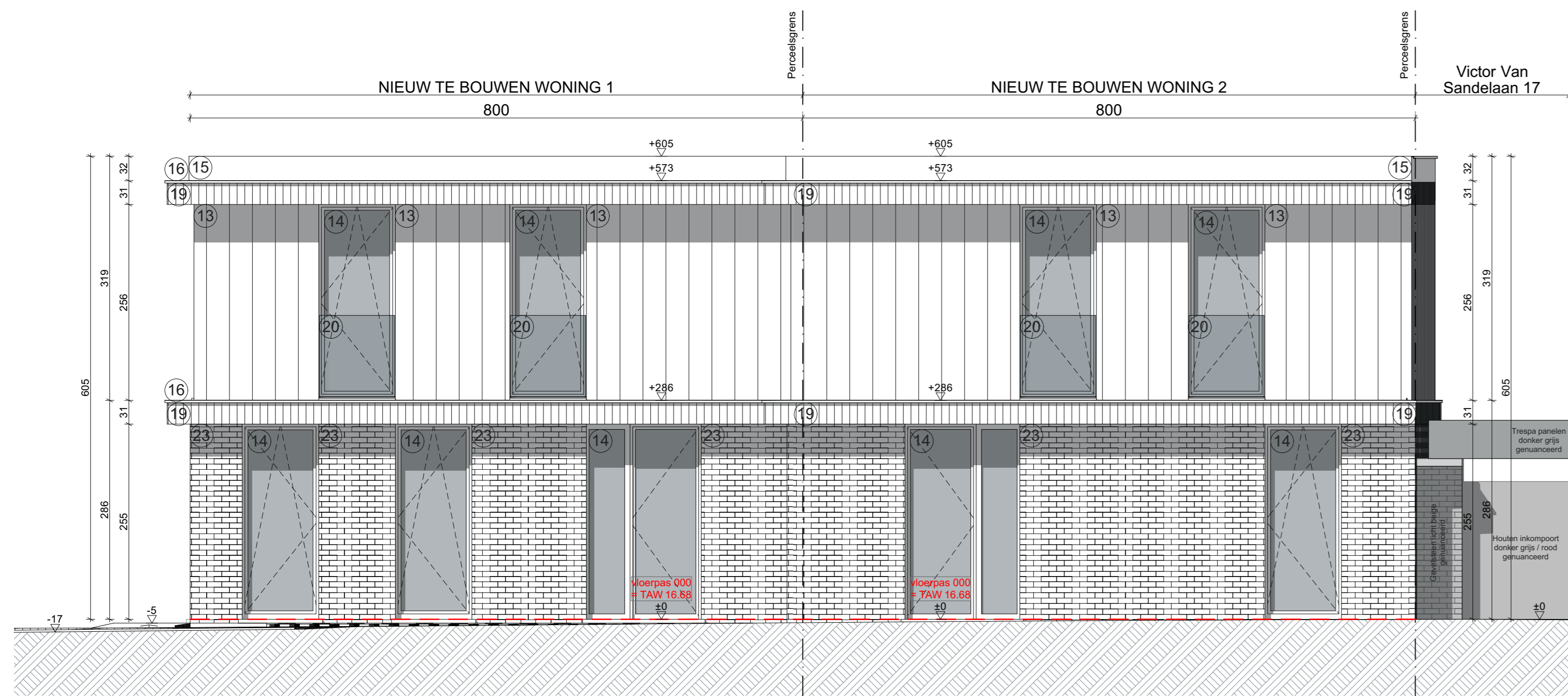


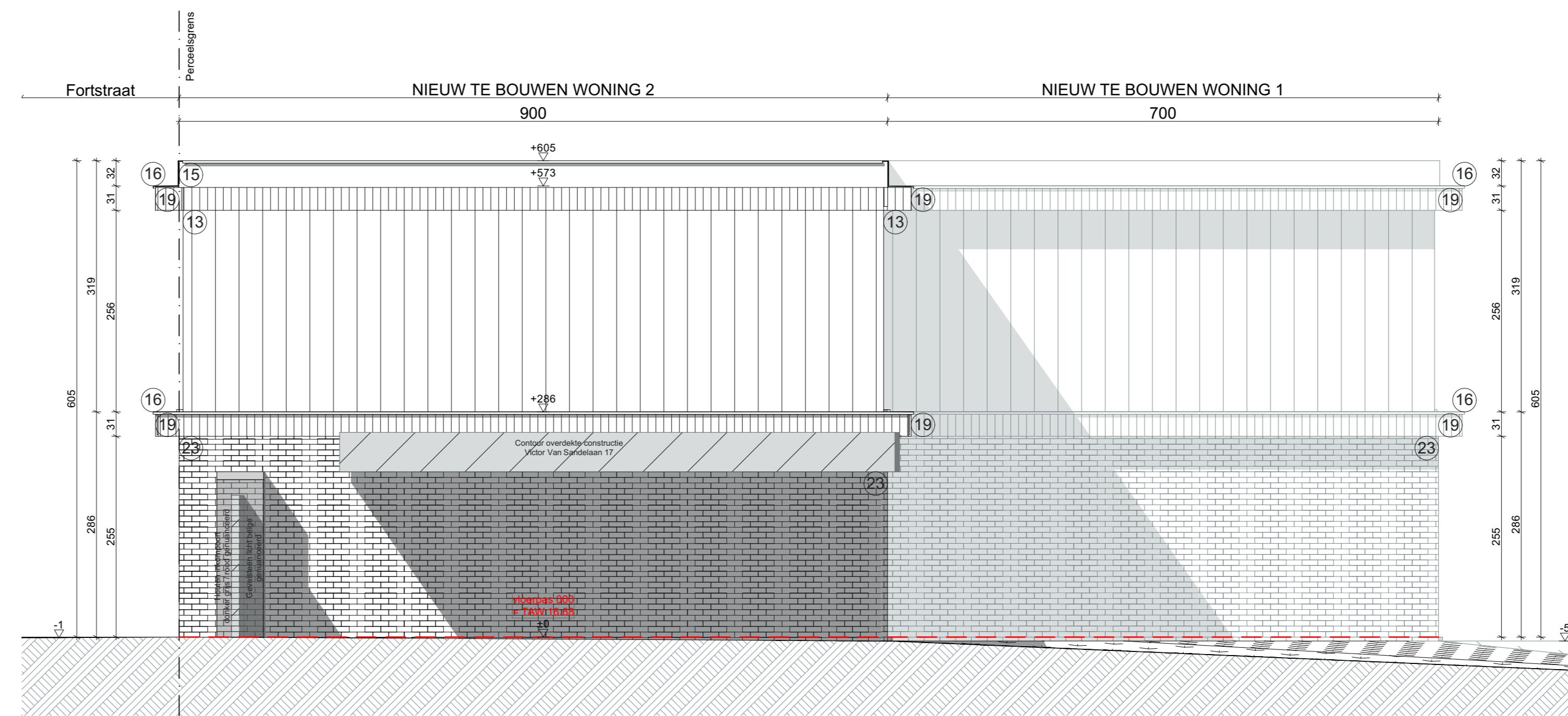
gevel **ACHTERGEVEL** WONINGEN nieuw 1/50



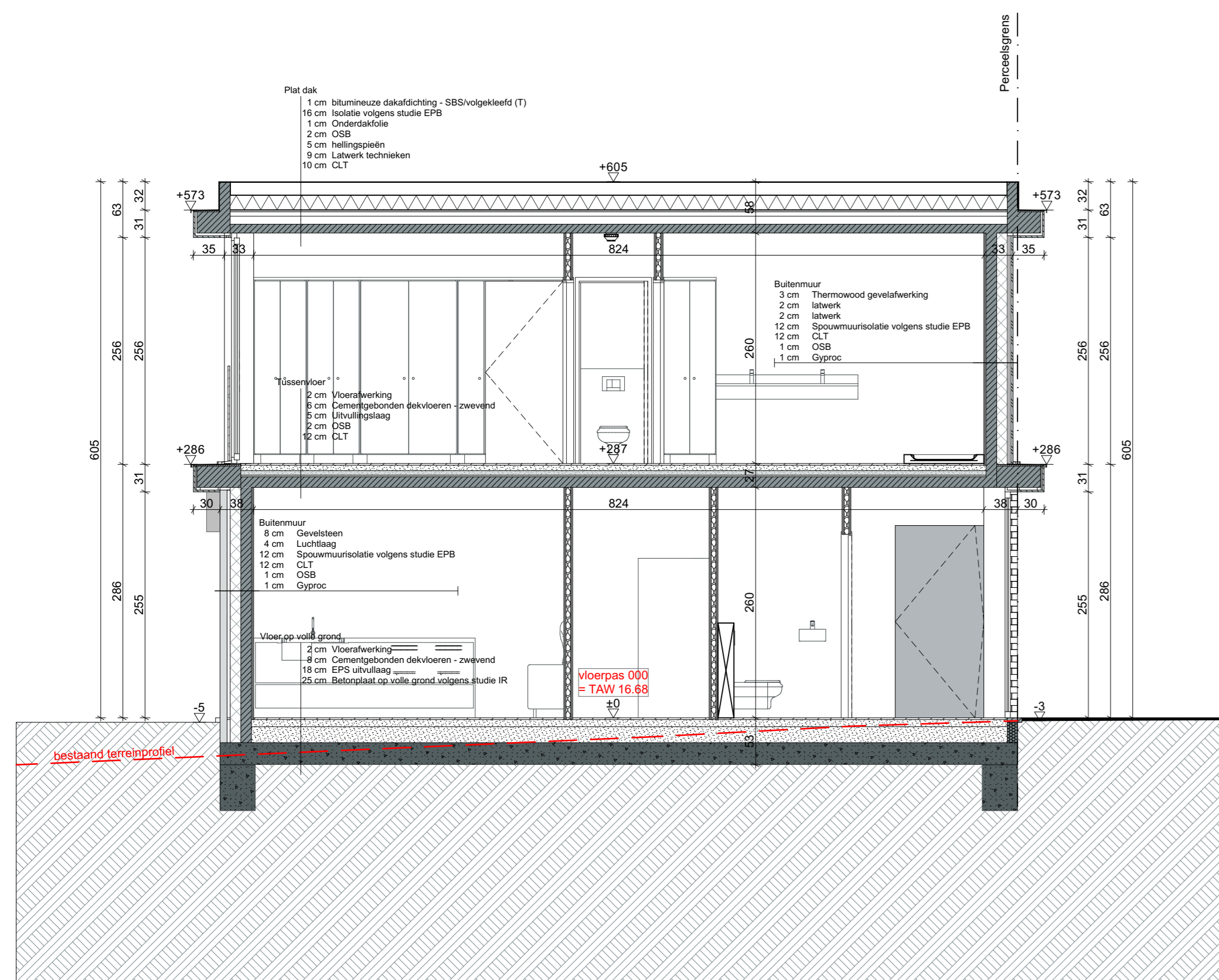
gevel **LINKERGEVEL** WONINGEN nieuw 1/50



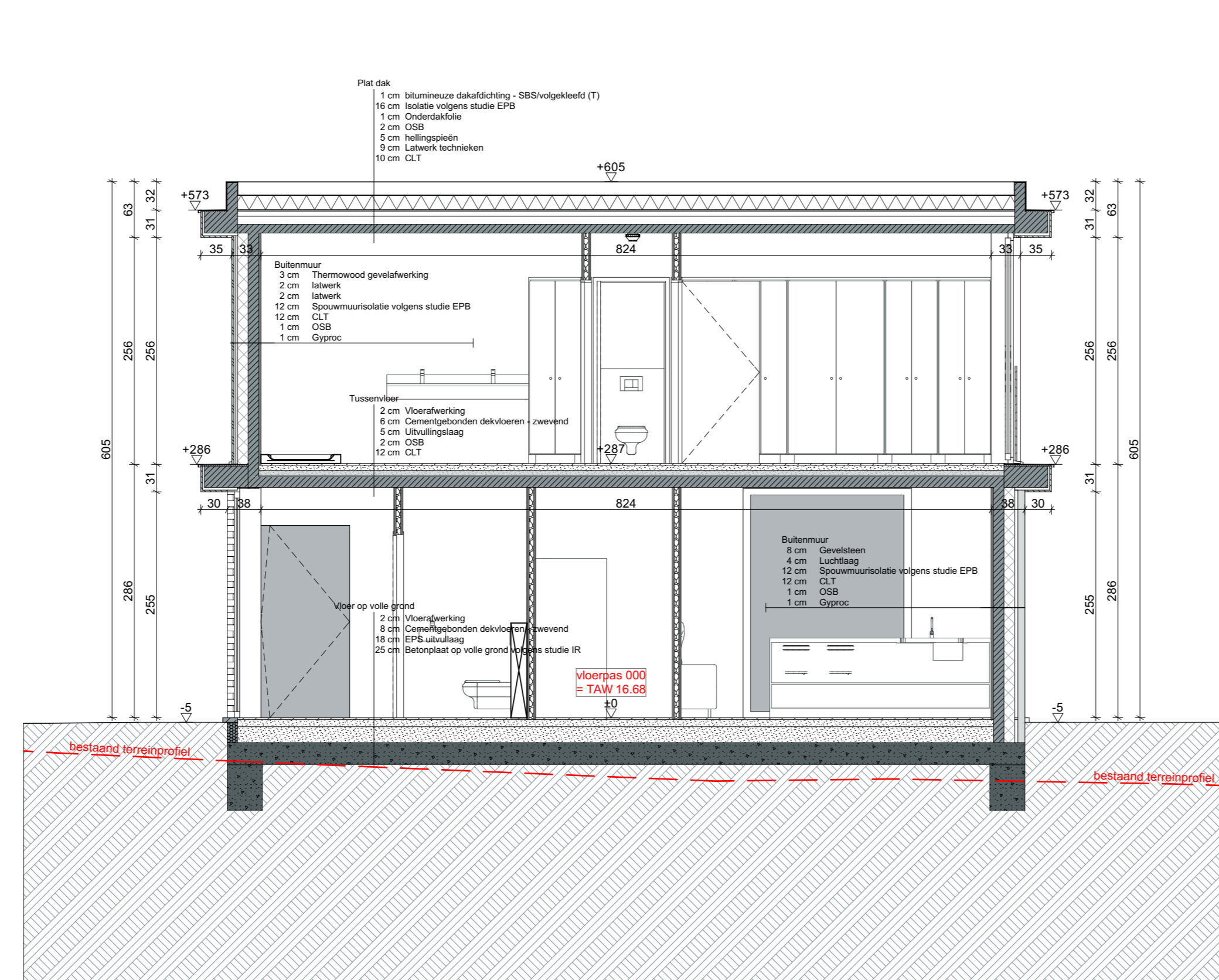
gevel **VOORGEVEL** WONINGEN nieuw 1/50



gevel **RECHTERGEVEL** WONINGEN nieuw 1/50



snede CC **WONING 1** nieuw 1/50



snede CC **WONING 2** nieuw 1/50

Legende:		opmerkingen:	
	Gevelsteen		- Alle stabiliteitsberekeningen worden uitgevoerd door een erkend ingenieur stabiel.
	Prefab betonnen elementen		- Alle afmetingen worden ter plaatse gecontroleerd door de uitvoerende aannemers.
	Metaal		- Bouwen volgens EPB 2022.
	Multiflex		- De plannen dienen uitgevoerd te worden conform de brandnormering KB 7 juli 1994, geïntegreerde versie 02 mei 2022.
	EPS isolatie		- Rookmelders, apparaat conform Belgische norm NBN EN 14604 ;
	XPS isolatie		- Rookmelders, apparaat conform Belgische norm NBN EN 14604 ;
	Chappe		- Rookmelders, apparaat conform Belgische norm NBN EN 14604 ;
	Uitvalaag		- Rookmelders, apparaat conform Belgische norm NBN EN 14604 ;
	Betonsteen		- Rookmelders, apparaat conform Belgische norm NBN EN 14604 ;
	Cellenbeton		- Rookmelders, apparaat conform Belgische norm NBN EN 14604 ;
	Gipsblokken		- Rookmelders, apparaat conform Belgische norm NBN EN 14604 ;
	Kalkzandsteen		- Rookmelders, apparaat conform Belgische norm NBN EN 14604 ;
	Droetbouwsteen		- Rookmelders, apparaat conform Belgische norm NBN EN 14604 ;
	Harde isolatieplaten		- Rookmelders, apparaat conform Belgische norm NBN EN 14604 ;
	Ytong		- Rookmelders, apparaat conform Belgische norm NBN EN 14604 ;
	Cellenglas		- Rookmelders, apparaat conform Belgische norm NBN EN 14604 ;
	Ter plaatse gestorte beton		- Rookmelders, apparaat conform Belgische norm NBN EN 14604 ;
	Rogewater (RWV)		Openbaar groen
	Rogewater groendak (RWG)		Privetuin
	Rogewater terras (RWVT)		Grasdak
	Rogewater (RHW)		Haag
	Faciliteit (FEC)		Terrein op volle grond
	Waterdoorlatende verharding		Waterdoorlatende verharding keuzes
	Uitgevoerd beton		Tegels opgebouwd
	Buren		Buren

wieffert architecten

24.07
11/07/2024
Het verbouwen van een
bestaande villa naar
meergezinswoning

Stouwen
Kookon NV/SA
Pontstraat 8
8540 Denderik

Bouwplaat
Fortstraat 11
8230, Wehemeren
2^e etage / Sectie E-ers. 816/024

24.07_plan 11_20240711
Achtergevel woning, linkergevel woning, rechtergevel
woning, voorgevel woning, snede CC, snede DD

Materialen	1: Bestaand gevelsteen rood gemaanceerd	14: Nieuw buitenschrijfwerk aluminium zwart gemaanceerd
	2: Bestaand ornamenten natuursteen grijs gemaanceerd	15: Nieuw gevelbekleding aluminium zwart gemaanceerd
	3: Bestaand pinnat natuursteen grijs gemaanceerd	16: Nieuw dakrandprofiel aluminium zwart gemaanceerd
	4: Bestaand PVC buitenschrijfwerk met heldere beglazing wit gemaanceerd	17: Nieuw gevelsysteem zinken kraal grijs gemaanceerd
	5: Bestaand hout buitenschrijfwerk met heldere beglazing wit gemaanceerd	18: Nieuw dakpannen zwart gemaanceerd
	6: Bestaand dorpel in natuursteen grijs gemaanceerd	19: Nieuw houten gevelbekleding bruin gemaanceerd
	7: Bestaand zinken regenwaterafzetter wit gemaanceerd	20: Nieuw glas balustrade met heldere beglazing
	8: Bestaand houten bakpoort wit gemaanceerd	21: Nieuw stalen terrasconstructie
	9: Bestaand houten gevelbekleding wit gemaanceerd	22: Nieuw stalen spijlbalkstrade
	10: Bestaand houten gevelbekleding donker grijs gemaanceerd	23: Nieuw gevelsysteem gevelsteen rood gemaanceerd
	11: Bestaand dakpannen donker grijs gemaanceerd	24: Bestaand houten buitendeur bruin gemaanceerd
	12: Bestaand betonnen dekken grijs gemaanceerd	25: Bestaand sectionaalpoort aluminium wit gemaanceerd
	13: Nieuw geprofileerde gevelbekleding thermowood zwart gemaanceerd	26: Nieuw zinken regenwaterafzetter wit gemaanceerd, zette als bestaand

Contactpersoon project
Jochen Van Schelstraete
Jens Pinoy

Wieffert Architecten BV
Anchoet Ten Wieffert
Nikeresweg 9 - 8790 Wezemergem
+32 56 60 36 89 - info@wieffertarchitecten.be
07W 66 004 734 390